

# **Violenza di genere e femminicidio oggi. Formare nuove professionalità educative per la prevenzione e l'intervento nella violenza intrafamiliare XI Edizione**

Corso di perfezionamento post-laurea  
Decreto Rettorale n. 845 del 2024  
A.A. 2024-2025

## **FONDATRICE**

Simonetta Ulivieri – Professoressa Emerita – Università di Firenze

## **DIREZIONE**

Francesca Dello Preite, Università di Firenze

## **COMITATO SCIENTIFICO**

Mercedes Arriga Flórez – Università di Siviglia

Irene Biemmi – Università di Firenze

Giuseppe Burgio – Università di Enna Kore

Dalila Forni – Università Link

Vera Gheno – Università di Firenze

Lilia Giugni – Università di Cambridge

Valentina Guerrini – Università di Sassari

Zoran Lapov – Università di Firenze

Anna Grazia Lopez – Università di Foggia

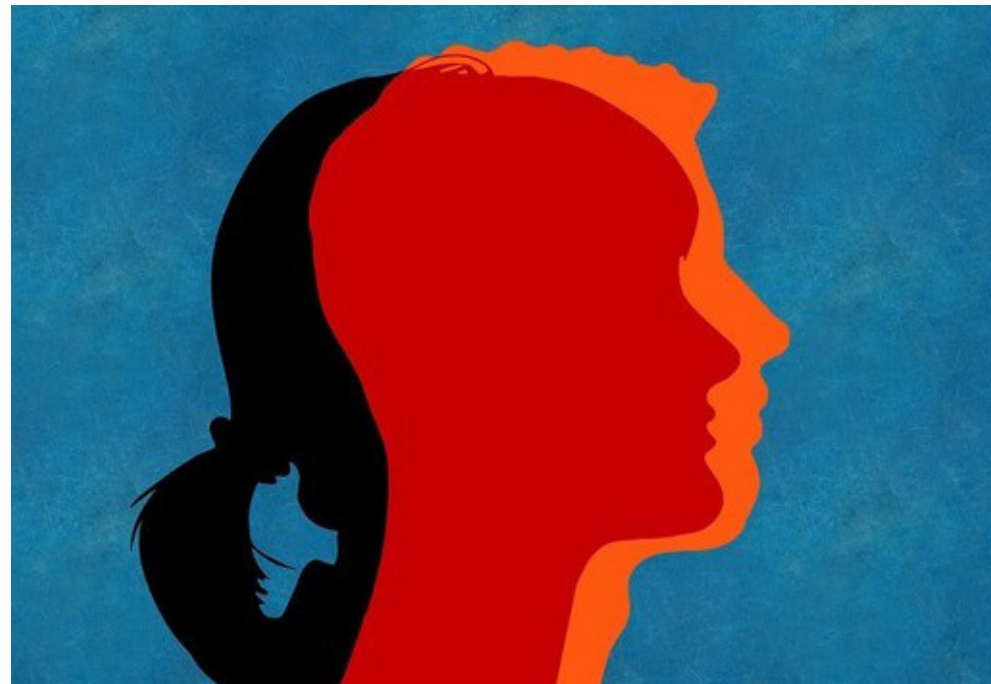
Maria Rita Mancaniello – Università di Siena

Francesca Marone – Università di Napoli Federico II

Maria Grazia Riva – Università di Milano Bicocca

## **TUTOR DI PROCESSO FORMATIVO**

Caterina Mellace – Università di Firenze



## **PRESENTAZIONE DEL CORSO**

Nel nostro Paese ogni tre giorni una donna muore per femminicidio e nella maggior parte dei casi ad ucciderla è un uomo che “possiede le chiavi di casa”. Il Presidente Mattarella (2023) ha definito tali accadimenti “un’intollerabile barbarie sociale” di cui le istituzioni e l’intera comunità civile, con le rispettive responsabilità e competenze, devono farsi carico. Il corso di Perfezionamento *Violenza di genere e femminicidio oggi. Formare nuove professionalità educative per la prevenzione e l’intervento nella violenza intrafamiliare*, giunto alla sua XI edizione, intende rispondere a questo inde-rogababile appello fornendo categorie, strumenti e metodi sia per analizzare criticamente il fenomeno nelle sue molteplici forme e manifestazioni, sia per apprendere competenze socio-pedagogiche attraverso cui progettare politiche e misure volte a promuovere azioni di prevenzione e di contrasto a partire dalle prime età della vita. Sradicare il secolare disequilibrio di potere tra i generi dalla “palude” del patriarcato è una sfida che impegna tutte e tutti e non solo chi ne fa esperienza. Da qui la necessità di formare professioniste e professionisti di vari settori (servizi educativi, sociali e sanitari, CAM, CUAV, scuole, settori della sicurezza pubblica, ...) che siano in grado di intercettare precocemente i segnali della violenza e di promuovere, in un’ottica interdisciplinare e intersezionale, percorsi di sensibilizzazione e di formazione che ne impediscano l’evoluzione.



# Offerta formativa



## Destinatari

Insegnanti, educatori/educatrici dei centri per l'infanzia, per gli/le adolescenti, per l'età adulta, per la disabilità, responsabili e operatrici/operatori dei CAV, dei CAM e dei CUAV, assistenti sociali, personale medico-sanitario, personale delle forze dell'ordine, membri di associazioni/organizzazioni che si occupano di violenze di genere e di diritti umani.

## Obiettivi formativi

- Conoscere le origini delle violenze di genere e del femminicidio in ottica interdisciplinare e intersezionale;
- Distinguere i contesti in cui le violenze di genere si manifestano e analizzare le dinamiche attraverso cui si evolvono;
- Progettare azioni, strategie e metodi educativi per prevenire le violenze di genere, per costruire relazioni paritarie e per promuovere la cultura del rispetto;
- Apprendere competenze per attivare reti territoriali volte a contrastare le violenze di genere mediante strategie di cooperazione e corresponsabilità;
- Conoscere e comprendere il ruolo e le funzioni che i CAV, i CAM e i CUAV rivestono durante il percorso di uscita dalla violenza.

## Aree tematiche e contenuti didattici

- Cultura della violenza vs cultura del rispetto;
- Patriarcato, disequilibri di potere e sessismo in ottica intergenerazionale e intergenerazionale;
- Lingua, linguaggi e *hate speech* tra reale e virtuale;
- Femminicidio e denuncia sociale;
- Violenze e identità LGBTQIA+;
- Violenze di genere lungo i processi migratori.

## Organizzazione didattica

Il corso prevede 150 ore di didattica comprensive di: 60 ore di lezioni sincrone (in presenza, a distanza e in modalità mista) e 90 ore di attività individuali asincrone su piattaforma digitale Moodle.

Le lezioni sincrone (vedi calendario) si terranno nella giornata di sabato, con orario 10:00-17:00, e saranno tenute da studiose/i ed esperte/i nell'ambito degli studi di genere. Al termine del corso saranno rilasciati 25 CFU. Per l'acquisizione del titolo è obbligatorio svolgere il 70% delle ore totali.

## Calendario delle lezioni sincrone

- 22 febbraio 2024, in presenza;
- 8 marzo 2024, a distanza;
- 22 marzo 2024, a distanza;
- 5 aprile 2024, modalità mista (sia in presenza che a distanza);
- 12 aprile 2024, modalità mista (sia in presenza che a distanza);
- 10 maggio 2024, a distanza;
- 24 maggio 2024, modalità mista (sia in presenza che a distanza);
- 14 giugno 2024, modalità mista (sia in presenza che a distanza);
- 28 giugno 2024, a distanza;
- 20 settembre 2024, in presenza.

Il calendario didattico potrebbe subire alcune variazioni per motivi organizzativi e logistici.

## MODALITÀ DI ISCRIZIONE

La domanda d'iscrizione va compilata entro il 31 gennaio 2025 all'indirizzo [https://www.unifi.it/sites/default/files/2024-07/istruzioni\\_nuova\\_registrazione.pdf](https://www.unifi.it/sites/default/files/2024-07/istruzioni_nuova_registrazione.pdf) o [https://www.unifi.it/sites/default/files/2024-07/istruzioni\\_studente\\_iscritto.pdf](https://www.unifi.it/sites/default/files/2024-07/istruzioni_studente_iscritto.pdf) per chi è già scritto a UNIFI

Per maggiori dettagli sull'iscrizione si veda la pagina web al seguente link [https://www.unifi.it/sites/default/files/migrated/documents/p\\_31\\_FORLILPSI\\_violenza\\_dello\\_preite.pdf](https://www.unifi.it/sites/default/files/migrated/documents/p_31_FORLILPSI_violenza_dello_preite.pdf)

## CONTATTI

**Segreteria didattica (informazioni sull'offerta formativa del corso)**

Mail: [francesca.dellopreite@unifi.it](mailto:francesca.dellopreite@unifi.it); [caterina.mellace@unifi.it](mailto:caterina.mellace@unifi.it)

Cel.: 340.0632614 – 328.8257013

**Segreteria post-laurea**

**(informazioni sulle iscrizioni e sulle certificazioni)**

Mail: [perfezionamenti@adm.unifi.it](mailto:perfezionamenti@adm.unifi.it)

Tel.: 055 2756700

## Sito web

<https://www.unifi.it/it/studia-con-noi/dopo-la-laurea/corsi-di-perfezionamento-aggiornamento-e-formazione-continua#umanistica>